

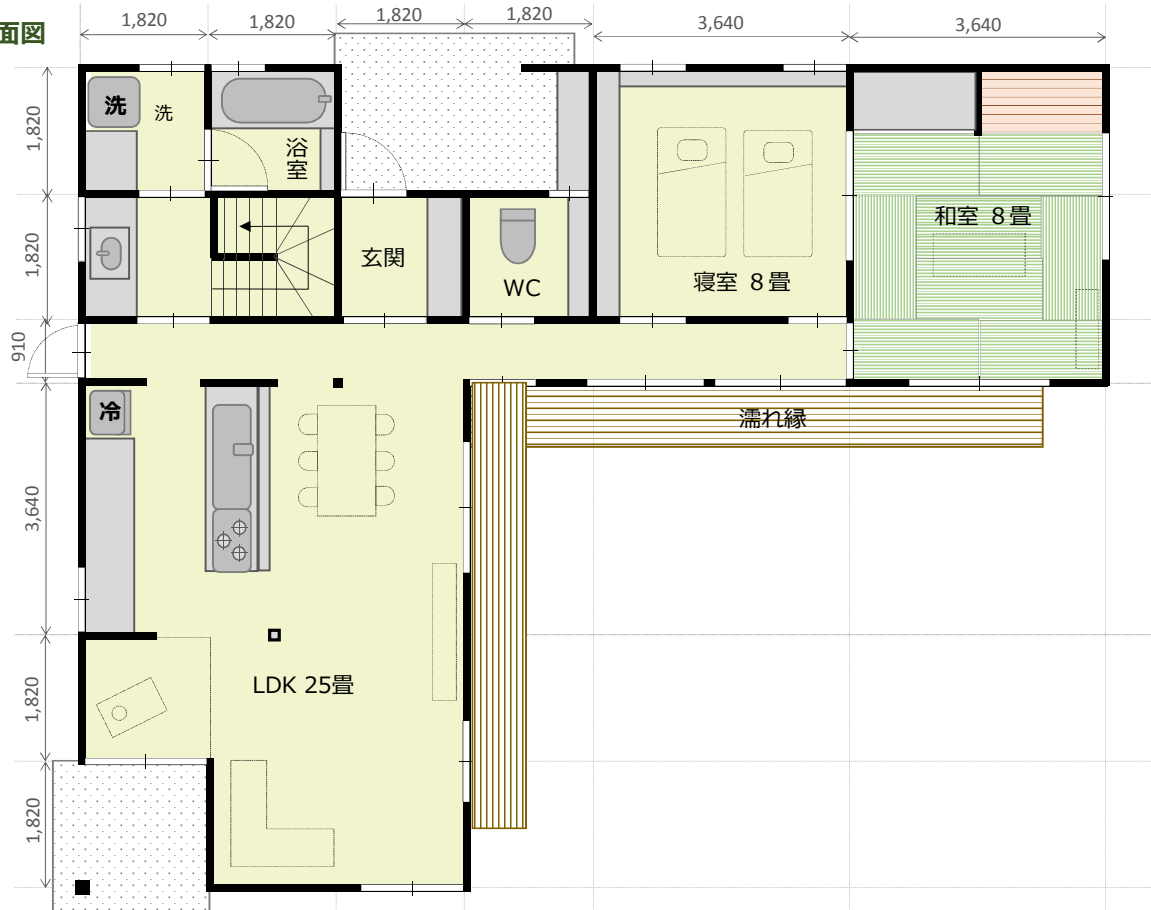
# 有限会社村雲建築 提案プラン2

都市部在住、40代ご夫婦、お子様お二人とその両親の6人家族向けの提案です。

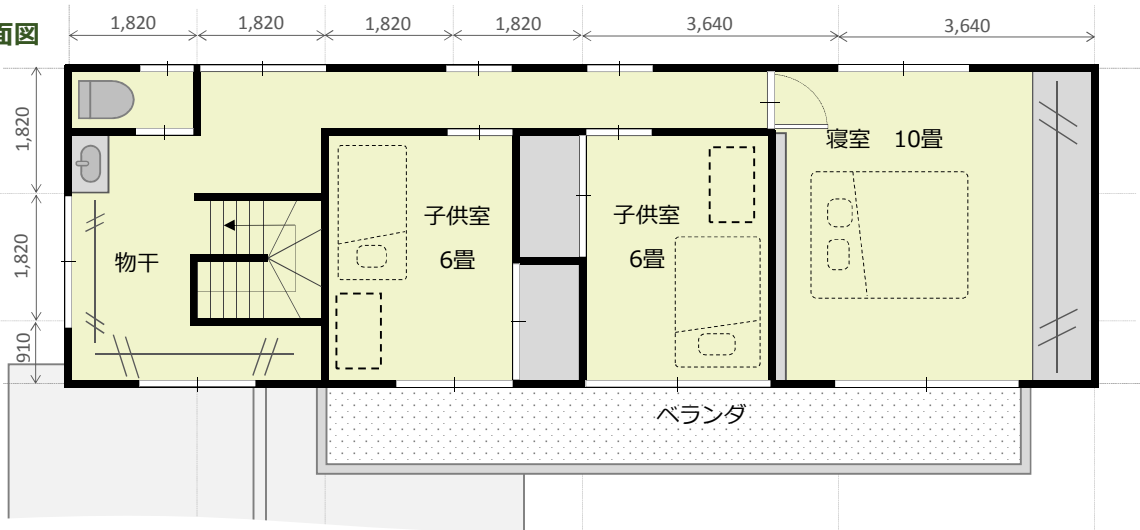
お互いの生活を手助けしやすい完全同居型の二世帯としています。

親世帯のプライベート空間を少し離れた配置にすることで生活しやすく、長い縁側で緩やかにつないでいます。

1F平面図



2F平面図



01. 建築費 3,240 万円 坪単価 62.31 万円

## 02. 床面積

1階	97.52 m <sup>2</sup>	29.50 坪
2階	66.12 m <sup>2</sup>	20.00 坪
その他	8.26 m <sup>2</sup>	2.50 坪
延床面積	171.90 m <sup>2</sup>	52.00 坪

## 03. 主構造・主仕様

家族構成	世帯員総数 6人 (50代大人2人/子供2人/高齢者2人)
建築構造	木造軸組み在来工法 2階建
屋根構造	日本瓦(陶器いぶし)葺き
外壁仕様	防火サイディング聚楽珪吹き付け

## 04. 建物仕上げ表

部位	壁面仕上げ	天井仕上げ	床仕上げ
玄関	珪藻土塗	無垢板張り	磁器質タイル
LDK	ビニルクロス	ビニルクロス	堅木フローリング
和室	珪藻土塗	ビニルクロス	畳
1F寝室	珪藻土塗+腰板張	ビニルクロス	堅木フローリング
脱衣	ビニルクロス	ビニルクロス	コルクタイル
1F洗面所	ビニルクロス	ビニルクロス	堅木フローリング
1Fトイレ	ビニルクロス	ビニルクロス	堅木フローリング
1Fバスルーム	ユニットバス1616		
子供室	ビニルクロス	ビニルクロス	塗装フローリング
主寝室	珪藻土塗+腰板張	ビニルクロス	塗装フローリング
ファミリールーム	ビニルクロス	ビニルクロス	塗装フローリング
2Fトイレ	ビニルクロス	ビニルクロス	塗装フローリング
縁側	—	—	桧厚板
バックヤード	—	—	磁器質タイル

## 05. 設備仕様書

設備名	商品名	メーカーURL
1F洗面台	LIXIL ピアラ	<a href="http://www.lixil.co.jp/lineup/powderroom/piara/">http://www.lixil.co.jp/lineup/powderroom/piara/</a>
1Fトイレ	LIXIL サティス	<a href="http://www.lixil.co.jp/lineup/toiletroom/satis/">http://www.lixil.co.jp/lineup/toiletroom/satis/</a>
キッチン	クリナップ クリンレディ	<a href="http://cleanup.jp/kitchen/cleanlady/">http://cleanup.jp/kitchen/cleanlady/</a>
2Fトイレ	LIXIL アメージュ	<a href="http://www.lixil.co.jp/lineup/toiletroom/amage_z_s/">http://www.lixil.co.jp/lineup/toiletroom/amage_z_s/</a>
バス	LIXIL アライズ	<a href="http://www.lixil.co.jp/lineup/bathroom/arise/">http://www.lixil.co.jp/lineup/bathroom/arise/</a>

## 06. 工事積算書

No	工 種	工事費
1	仮設工事費	900,000
2	基礎、コンクリート工事費	2,000,000
3	防水工事費	100,000
4	木工事	9,500,000
5	屋根板金工事費	2,000,000
6	金属建具	2,100,000
7	木製建具	1,400,000
8	キッチン、UB、化粧台 工事	1,800,000
9	左官、タイル工事	200,000
10	外装工事	500,000
11	塗装工事	700,000
12	加工事	3,500,000
13	雑工事	600,000
14	電気工事	900,000
15	断熱工事	50,000
16	給排水衛生設備工事	1,750,000
17	諸経費	2,000,000
18	外構	0
19	消費税（8%）	2,400,000
	工事合計	32,400,000

## 工事費に含まれないもの

土地購入費  
解体工事費  
土地造成費  
地盤改良費  
製作家具費  
冷暖房機器  
カーテンブラインド  
外構、門扉、造園費  
吊り下げ照明機器  
水道公共納付金  
下水道公共負担金  
契約書印紙

## 07. 工事期間

打合せ期間	工事期間	完成までに要する期間
1.5ヶ月	5.5ヶ月	7.0ヶ月

## 08. 支払い条件

契約時	上棟時	木工事完成時	完成時
工事代金の20%	同 30%	同 20%	30 同%

このプランをもとに実際の建築にむけて検討していただくことができます。  
間取り、素材の変更など細やかなご要望に応えることができます。  
お気軽にご相談ください。