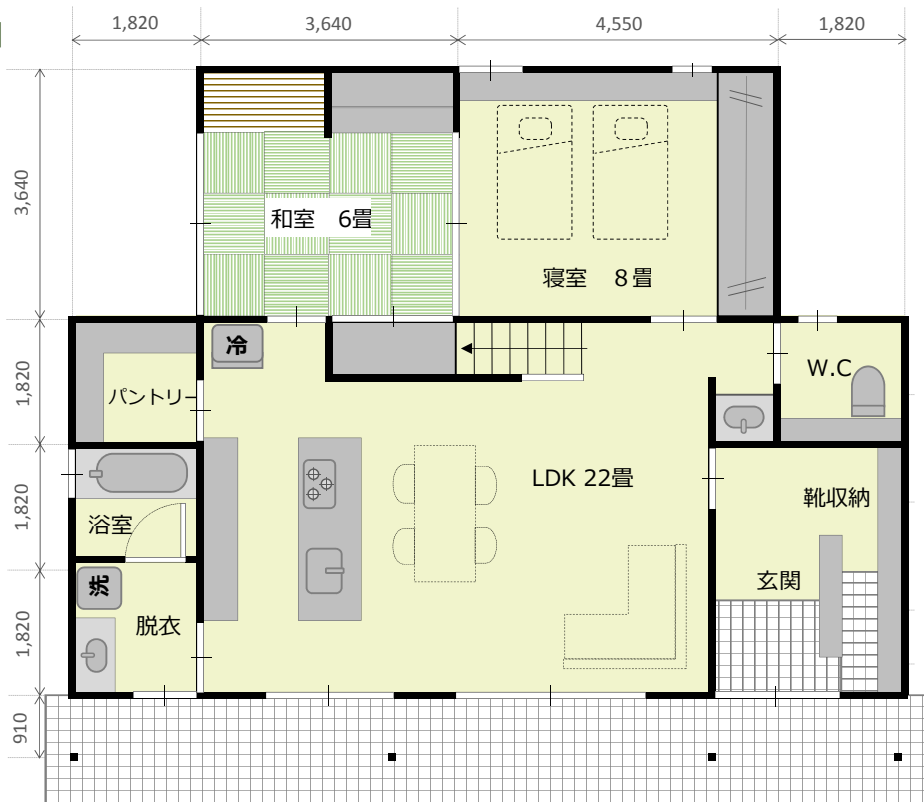


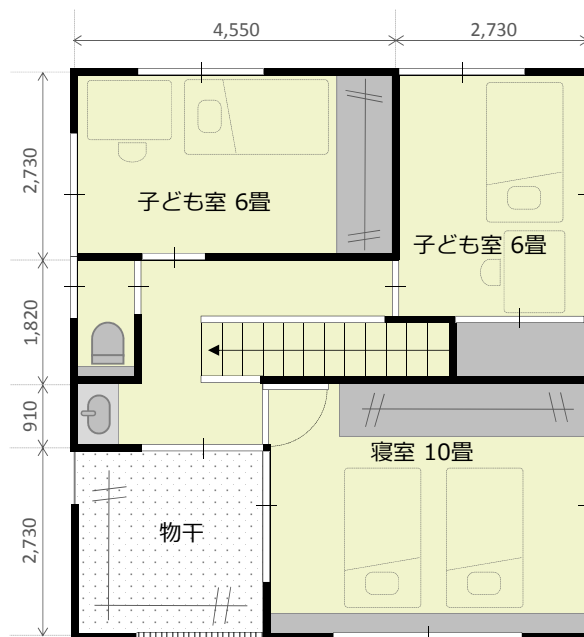
有限会社新田建設 提案プラン2

都市部在住、40代ご夫婦、お子様お二人とその両親の6人家族向けの提案です。広々としたLDKは共通で利用するスタイルとし、家族団欒の空間となります。また、トイレは将来に備え2WAYのトイレとなっています。このプランご希望のお客様には、この提案をベースにして、建設予定地の形状、日照条件等に合わせて仕様修正をして建設させていただくことができます。

1F 平面図



2F 平面図



01. 建築費 2,700 万円 坪単価 61.96 万円

02. 床面積

1階	71.90 m ²	21.79 坪
2階	54.55 m ²	16.53 坪
その他	17.36 m ²	5.26 坪
延床面積	143.80 m ²	43.58 坪

03. 主構造・主仕様

家族構成	世帯員総数 6人 (40代大人2人/子供2人/高齢者2人)
建築構造	木造軸組み在来工法 部分共用二世帯・2階建
屋根構造	ガルバリウム鋼板 立平
外壁仕様	サイディング

04. 建物仕上げ表

部位	壁面仕上げ	天井仕上げ	床仕上げ
玄関	珪藻土塗	無垢板張り	磁器質タイル
LDK	ビニルクロス	ビニルクロス	塗装フローリング
パントリー	ビニルクロス	ビニルクロス	塗装フローリング
1F主寝室	ビニルクロス	ビニルクロス	塗装フローリング
DK	ビニルクロス	ビニルクロス	塗装フローリング
1F洗面所	ビニルクロス	ビニルクロス	塗装フローリング
1Fトイレ	ビニルクロス	ビニルクロス	塗装フローリング
バスルーム	ユニットバス1616		
主寝室	ビニルクロス	ビニルクロス	塗装フローリング
子供室	ビニルクロス	ビニルクロス	塗装フローリング
廊下	ビニルクロス	ビニルクロス	塗装フローリング
CL	ビニルクロス	ビニルクロス	塗装フローリング
デッキ	—	—	桧厚板
ポーチ	—	—	磁器質タイル

05. 設備仕様書

設備名	商品名	メーカーURL
1F洗面台	LIXIL ピアラ	http://www.lixil.co.jp/lineup/powderroom/piara/
1Fトイレ	LIXIL サティス	http://www.lixil.co.jp/lineup/toiletroom/satis/
キッチン	クリナップ クリンレディ	http://cleanup.jp/kitchen/cleanlady/
2Fトイレ	LIXIL アメージュ	http://www.lixil.co.jp/lineup/toiletroom/amage_z_s/
バス	LIXIL アライズ	http://www.lixil.co.jp/lineup/bathroom/arise/

有限会社新田建設 提案プラン2

岐阜県加茂郡東白川村神土4548-5
電話/0574-78-2878 Email/y-nitta@aioros.ocn.ne.jp
担当者/新田 久 携帯電話/090-4792-7282

06. 工事積算書

No	工 種	工事費
1	仮設工事費	899,400
2	基礎,コンクリート工事費	2,698,200
3	防水工事費	449,700
4	木工事	6,295,800
5	屋根板金工事費	1,798,800
6	金属建具	2,248,500
7	木製建具	1,079,280
8	キッチン、UB、化粧台 工事	1,618,920
9	左官、タイル工事	1,079,280
10	外装工事	809,460
11	塗装工事	449,700
12	加入装工事	719,520
13	雑工事	449,700
14	電気工事	1,079,280
15	断熱工事	719,520
16	給排水衛生設備工事	989,340
17	諸経費	1,618,920
18	外構	
19	消費税（8%）	2,000,266
	工事合計	27,003,586

工事費に含まれないもの

土地購入費
解体工事費
土地造成費
地盤改良費
製作家具費
冷暖房機器
カーテンブラインド
外構、門扉、造園費
吊り下げ照明機器
水道公共納付金
下水道公共負担金
契約書印紙

07. 工事期間

打合せ期間	工事期間	完成までに要する期間
1.5ヶ月	5.5ヶ月	7.0ヶ月

08. 支払い条件

契約時	上棟時	木工事完成時	完成時
工事代金の20%	同 20%	同 30%	同 30%

このプランをもとに実際の建築にむけて検討していただくことができます。
間取り、素材の変更など細やかなご要望に応えることができます。
お気軽にご相談ください。