

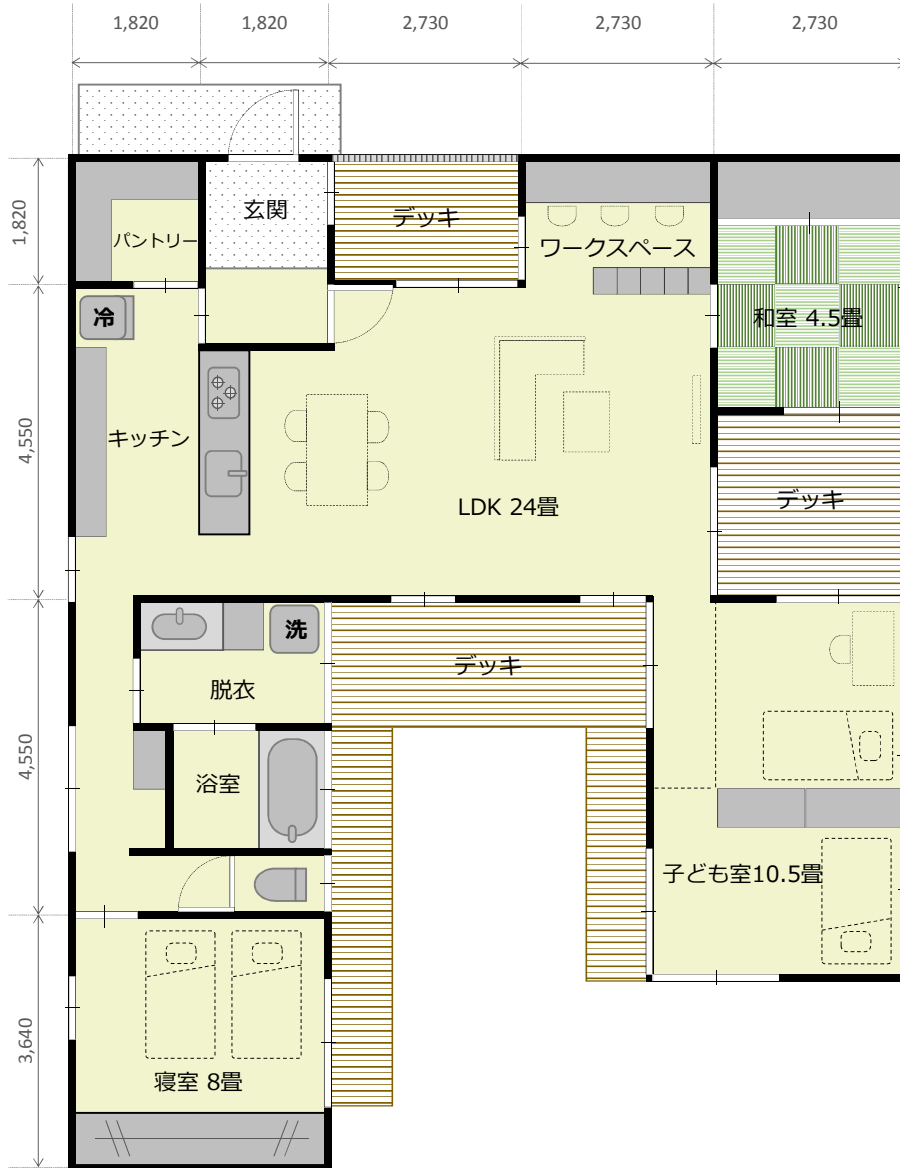
有限会社今井製材所 提案プラン2

30代ご夫婦とお子様2人家族を想定した提案です。

中庭を囲むコートハウススタイルで、日光と自然風を取り入れることで夏は涼しく、冬は暖かい住宅をコンセプトにしています。脱衣室からデッキへ直接出られる導線等、家事導線にもこだわりました。

このプランご希望のお客様には、この提案をベースにして、建設予定地の形状、日照条件等に合わせて仕様修正をして建設させていただくことができます。

1F平面図



01. 建築費 2,541 万円 坪単価 69.97 万円

02. 床面積

1階	119.83 m ²	36.31 坪
2階	0.00 m ²	0.00 坪
その他	0.00 m ²	0.00 坪
延床面積	119.83 m ²	36.31 坪

03. 主構造・主仕様

家族構成	世帯員総数 4人 (20代大人2人/子供2人/高齢者0人)
建築構造	木造軸組み在来工法 平屋建
屋根構造	ガルバリウム鋼板 立平
外壁仕様	ジョリコート左官仕上

04. 建物仕上げ表

部位	壁面仕上げ	天井仕上げ	床仕上げ
玄関	珪藻土塗	無垢板張り	磁器質タイル
LDK	珪藻土塗	ビニルクロス	塗装フローリング
パントリー	ビニルクロス	ビニルクロス	塗装フローリング
和室	珪藻土塗	ビニルクロス	畳
納戸	ビニルクロス	ビニルクロス	塗装フローリング
主寝室	ビニルクロス	ビニルクロス	塗装フローリング
子供室	ビニルクロス	ビニルクロス	塗装フローリング
1F洗面所	ビニルクロス	ビニルクロス	塗装フローリング
1Fトイレ	ビニルクロス	ビニルクロス	塗装フローリング
脱衣	ビニルクロス	ビニルクロス	塗装フローリング
バスルーム	ユニットバス1616		
デッキ	—	—	桧厚板

05. 設備仕様書

設備名	商品名	メーカーURL
1F洗面台	LIXIL ピアラ	http://www.lixil.co.jp/lineup/powderroom/piara/
1Fトイレ	LIXIL サティス	http://www.lixil.co.jp/lineup/toiletroom/satis/
キッチン	クリナップ クリンレディ	http://cleanup.jp/kitchen/cleanlady/
2Fトイレ	LIXIL アメージュ	http://www.lixil.co.jp/lineup/toiletroom/amagez s/
バス	LIXIL アライズ	http://www.lixil.co.jp/lineup/bathroom/arise/

06. 工事積算書

No	工 種	工事費
1	仮設工事費	700,000
2	基礎,コンクリート工事費	1,620,000
3	防水工事費	
4	木工事	6,200,000
5	屋根板金工事費	1,150,000
6	金属建具	1,050,000
7	木製建具	850,000
8	キッチン、UB、化粧台 工事	670,000
9	左官、タイル工事	800,000
10	外装工事	
11	塗装工事	800,000
12	加工装工事	4,800,000
13	雑工事	240,000
14	電気工事	1,050,000
15	断熱工事	
16	給排水衛生設備工事	950,000
17	諸経費	1,700,000
18	外構	950,000
19	消費税 (8%)	1,882,400
	工事合計	25,412,400

工事費に含まれないもの

土地購入費
解体工事費
土地造成費
地盤改良費
製作家具費
冷暖房機器
カーテンブラインド
外構、門扉、造園費
吊り下げ照明機器
水道公共納付金
下水道公共負担金
契約書印紙

07. 工事期間

打合せ期間	工事期間	完成までに要する期間
1.5ヶ月	5.5ヶ月	7.0ヶ月

08. 支払い条件

契約時	上棟時	木工事完成時	完成時
工事代金の20%	同 20%	同 30%	同 30%

このプランをもとに実際の建築にむけて検討していただくことができます。

間取り、素材の変更など細やかなご要望に応えることができます。

お気軽にご相談ください。